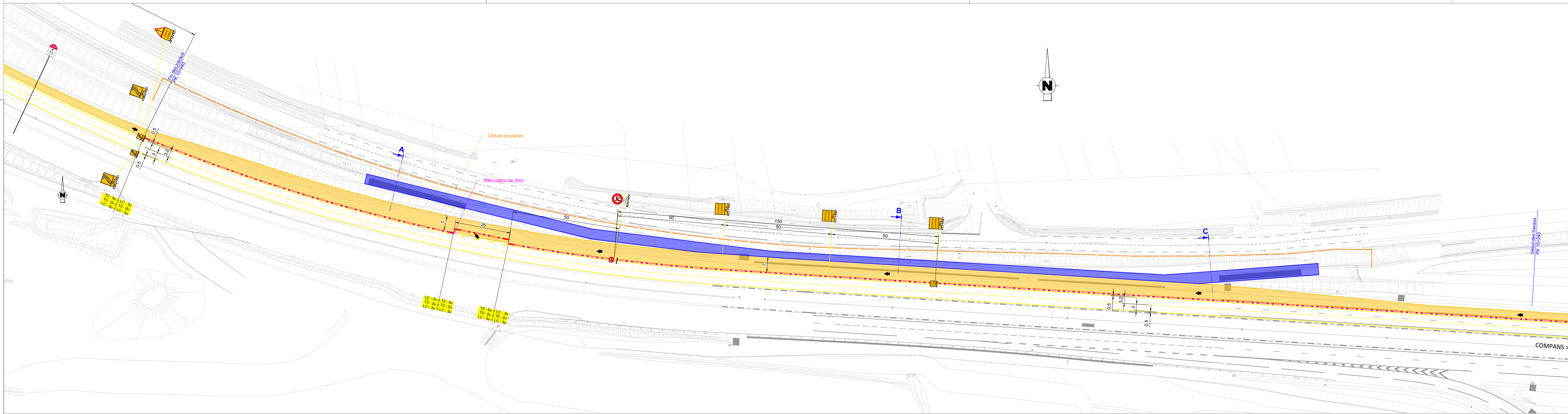
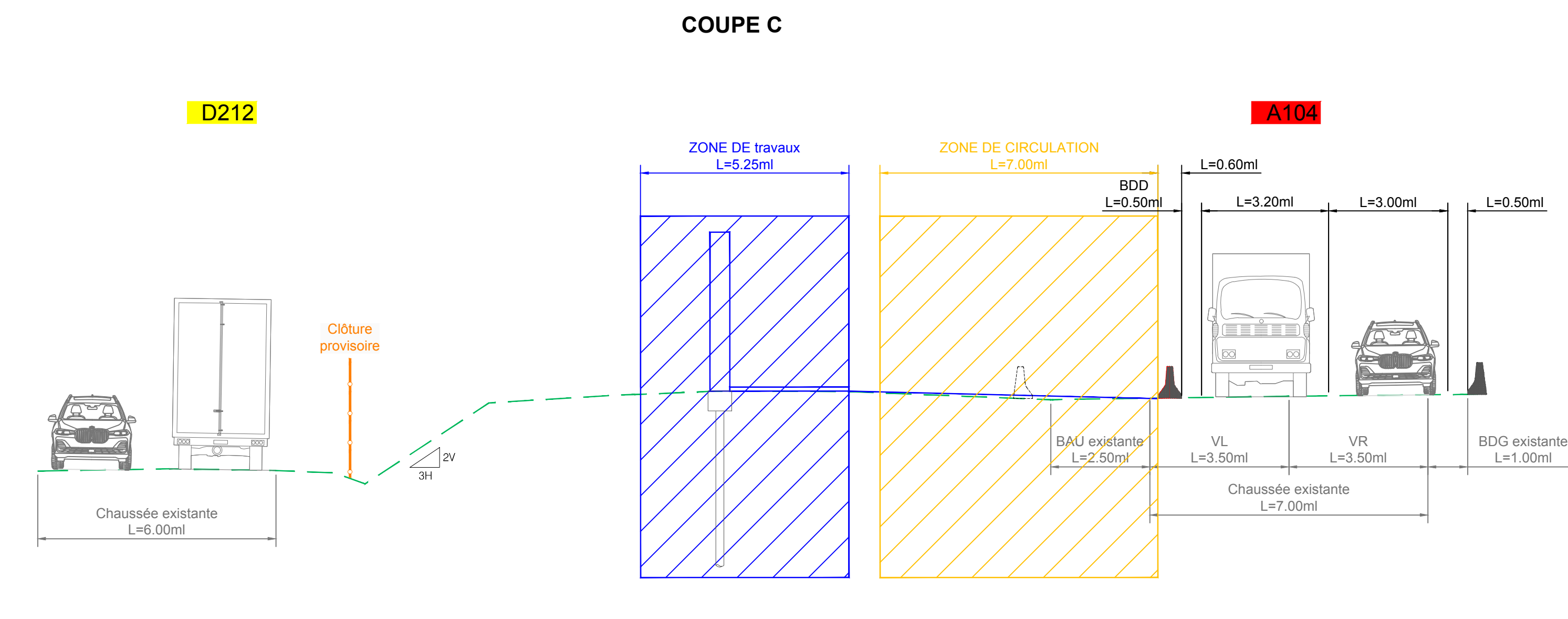
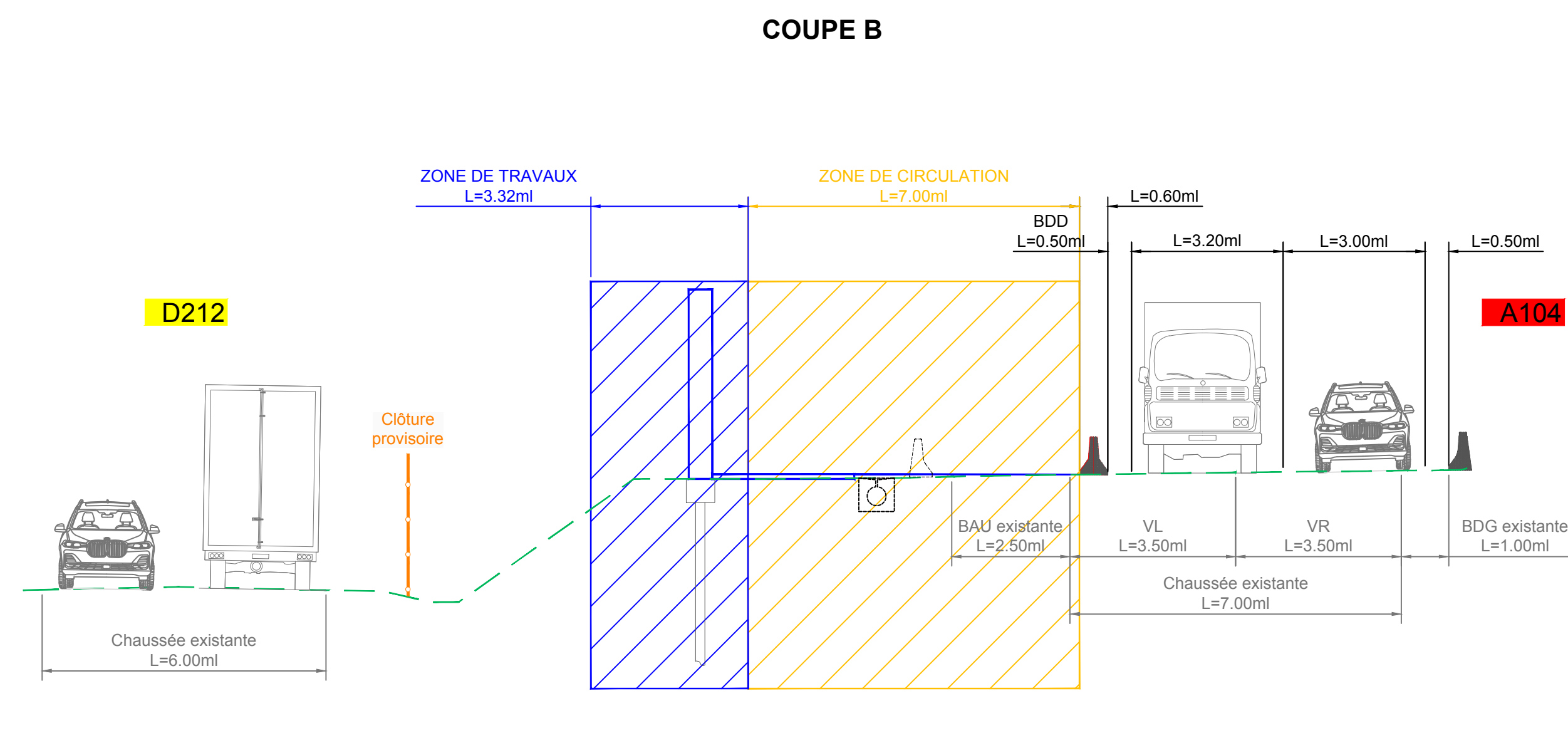
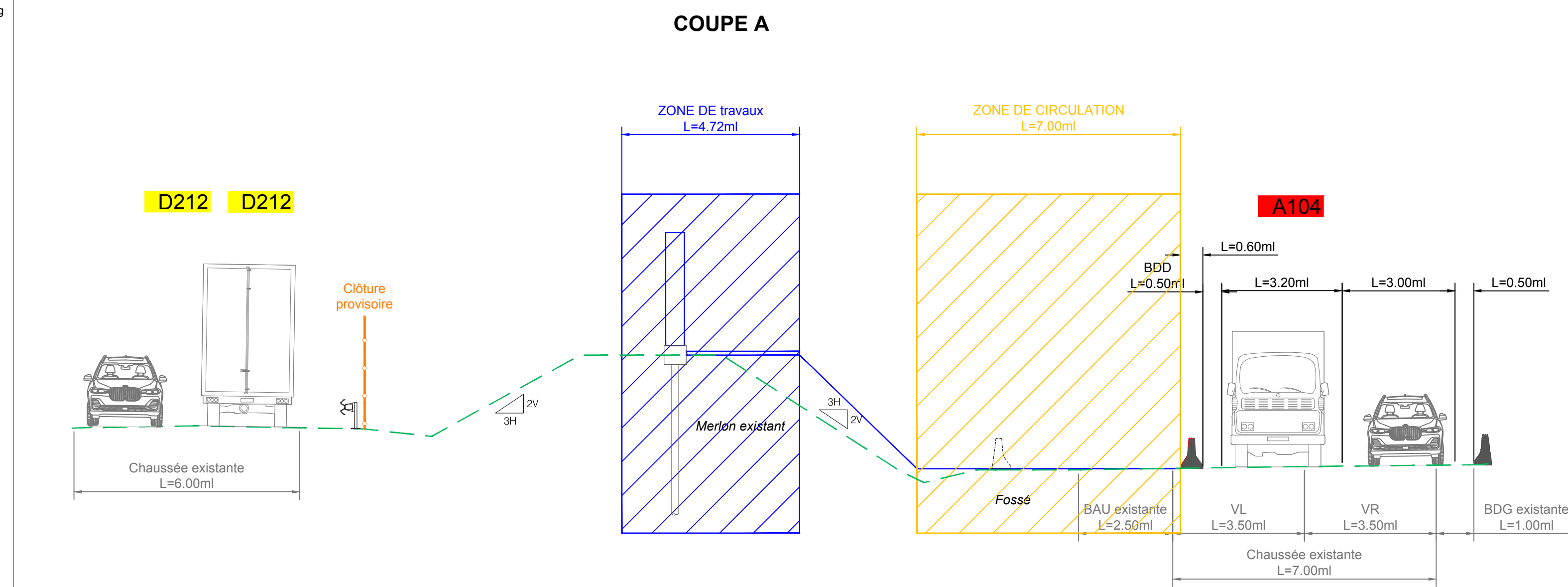


- LEGENDE :
- Zone de travaux  
TN au droit des Ecrans avec longrine réalisée  
+ pose des écrans [grue de levage sur la piste de chantier]
  - Accès chantier et sens de circulation
  - Dispositif de retenue provisoire - BT4 (1000ml)
  - Mise en oeuvre dispositif de retenue provisoire - K5C (105ml)



Direction régionale et  
interdépartementale de l'environnement,  
de l'aménagement des transports  
Direction des routes d'Île-de-France

## MISSION DE MAITRISE D'OEUVRE relative à la réalisation d'un écran acoustique au Mesnil-Amelot

### Dossier de phasage des travaux

Pièces graphiques  
Plan et coupes de phasage des travaux - vue détaillée  
Phase 3

Dossier :  
Echelle : 1/500



Indice	DATES	MODIFICATIONS	Dessiné	Contrôlé	Validé
A	22/10/2025	Première émission	MDA	GME	GME
B	03/12/2025	Mise à jour	MDA	GME	GME
C	06/03/2026	Mise à jour suite réunion du 06/02/2026	MDA	GME	GME
D	04/05/2026	Mise à jour suite contrôle extérieur	MDA	GME	GME